



АДМИНИСТРАЦИЯ ГОРОДА ПЕРМИ  
ДЕПАРТАМЕНТ ЗЕМЕЛЬНЫХ ОТНОШЕНИЙ

РЕШЕНИЕ

о размещении объектов № 2206 от 25.11.2019

г. Пермь, ул. Сибирская, 15

Департамент земельных отношений администрации города Перми в соответствии с пунктом 3 статьи 39.36 Земельного кодекса Российской Федерации, Положением о порядке и условиях размещения объектов на землях или земельных участках, находящихся в государственной или муниципальной собственности, на территории Пермского края без предоставления земельных участков и установления сервитутов, публичного сервитута, утвержденным Постановлением Правительства Пермского края от 22.07.2015 № 478-п **разрешает** ООО «Виадук» (ИНН 5902862191, ОГРН 1105902001040, место нахождения: 614015, Пермский край, г. Пермь, ул. Монастырская, д. 12а, офис 317)

**размещение объекта:** пункт приема вторичного сырья, для размещения которого не требуется разрешения на строительство

**на землях:** государственная собственность на которые не разграничена

**на срок:** 11 месяцев

**местоположение:** г. Пермь, Кировский район, ул. Магистральная.

Территория, согласно схеме, расположена в зоне с особыми условиями использования территорий: приаэродромная территория аэродрома аэропорта Большое Савино.

ООО «Виадук»:

1. Соблюдать правила охранных зон воздушного пространства, установленные постановлением Правительства Российской Федерации от 11.03.2010 № 138 «Об утверждении Федеральных правил использования воздушного пространства Российской Федерации».

2. Соблюдать требования пункта 3.6 Правил благоустройства и содержания территории в городе Перми, утвержденных решением Пермской городской Думы от 18.12.2018 № 265.

**Приложение:**

Схема предполагаемых к использованию земель или части земельного участка с координатами поворотных точек границы земельного участка на 1 л. в 1 экз.

И.о. начальника отдела предоставления  
земельных участков по работе  
с юридическими лицами



Н.Н. Борцова

# Схема предполагаемых к использованию земель или части земельного

Объект: Пункты приема вторичного сырья, для размещения которых не требуется разрешения на строительство

Местоположение: край Пермский, Пермский край, г. Пермь, Кировский район, ул. Магистральная

Площадь земель или части земельного участка, кв.м: 4099 кв.м

Категория земель: земли населенных пунктов

Вид разрешенного использования: Зона производственно-коммунальных объектов IV класса вредности (ПК-4)

Зона производственно-коммунальных объектов V класса вредности (ПК-5)

## Описание границ смежных землепользователей:

от 7 точки	до 2 точки	земли, находящиеся в государственной или муниципальной собственности
от 2 точки	до 3 точки	земельный участок с кадастровым номером 59:01:1713297:1107
от 3 точки	до 4 точки	земельный участок с кадастровым номером 59:01:1713297:1104
от 4 точки	до 5 точки	земельный участок с кадастровым номером 59:01:1713297:1111
от 5 точки	до 6 точки	земельный участок с кадастровым номером 59:01:1713297:1102
от 6 точки	до 7 точки	земельный участок с кадастровым номером 59:01:1713297:1111

Обозначение характерных точек границ	Координаты, м	
	X	Y
1	518526,63	2214755,79
2	518481,58	2214801,25
3	518468,74	2214789,08
4	518460,42	2214781,19
5	518449,55	2214770,90
6	518440,10	2214761,93
7	518435,03	2214757,13
8	518459,43	2214732,62
9	518480,19	2214711,78

Условные обозначения

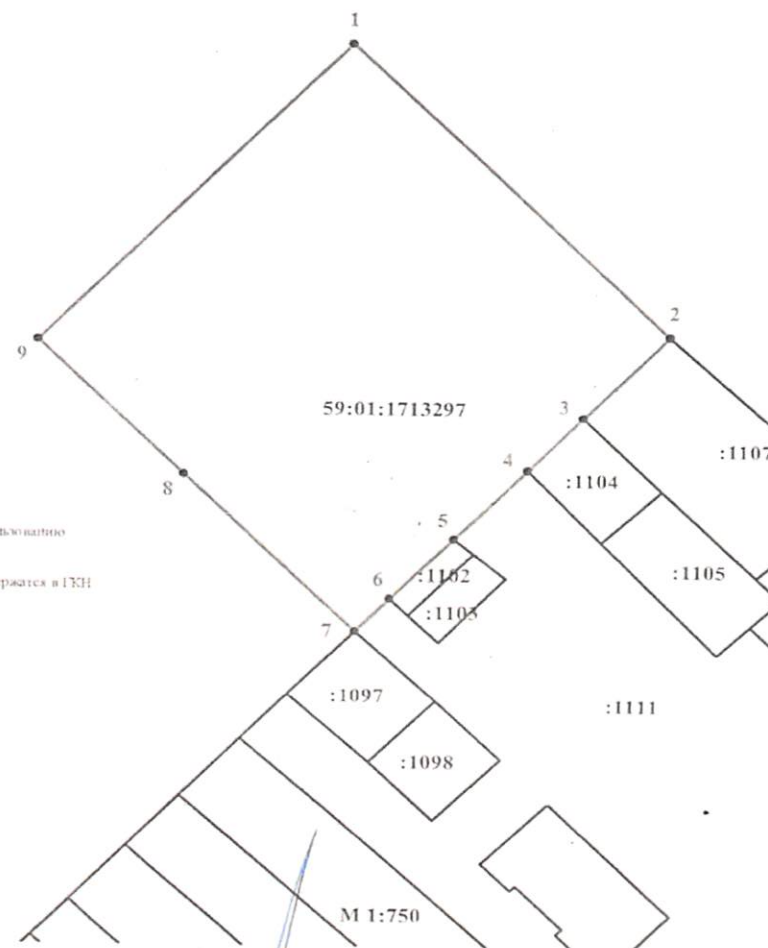
— граница земельного участка предполагаемого к использованию

- - - граница кадастрового квартала

— граница земельного участка, сведения о котором содержатся в ЕЗН

59:01:4410676 кадастровый номер квартала

:15 кадастровый номер земельного участка



Вершинин С.А.

М.П. (подпись, расшифровка подписи)

Вариант (для юр. лиц и индивидуальных предпринимателей)

Верно